

СЕРІЇ К|220

ШЛАМОВІ НОЖОВІ ЗАСУВКИ

Міцні і надійні шламові ножеві засувки. Виготовлюються з короткою і з довгою будівельною довжиною, розрахунковий тиск до 50 бар (5 МПа) /740 фунтів на квадратний дюйм з номінальним діаметром до DN1400.

Каталог виключно для інформації. Характеристики можуть бути змінені. Будь ласка, зв'яжіться з **PARAVALVES** для отримання детальної інформації.



PARAVALVES
INNOVATIVE AND RELIABLE VALVE SOLUTIONS



ТОВ «ПРИАРМ»

02660, Київ, Бориспільська, 7 оф.303

Тел.: (044) 461-97-31; E-mail: priarm@priarm.com.ua

PC-K220-R0-UKR

ЗНАЙОМСТВО З PARAVALVES

PARAVALVES була створена як іспанська компанія, яка має власні інженерні рішення та виробничі потужності з розробки і виготовлення трубопровідної арматури для широкого кола промислових застосувань у всьому світі. Багаторічний досвід роботи на керівних інженерних роботах по розробці трубопровідної арматури і досягнення найкращої якості та ефективності конструкцій, які витримують найвибагливіші сфери застосування. Наша ІНЖЕНЕРНА КОМАНДА та ПРОФЕСІЙНІ ВИРОБНИКИ пишаються кожним виготовленим продуктом, забезпечуючи найнадійніші конструкції та найкращі параметри матеріалів які перевершують будь-які вимоги замовника.



ВЛАСНІ ТЕХНІЧНІ РІШЕННЯ І ВЛАСНІ ЗАСОБИ ВИРОБНИЦТВА

Наші засувки повністю розроблені, спроектовані, виготовлені та випробувані в ІСПАНІЇ. Як компанія, що займається розробкою та виробництвом засувок, PARAVALVES здатна досліджувати та працювати над розробкою спеціальних конструкцій засувок та виконувати сучасні спеціальні завдання які необхідні для наших клієнтів. Тому ми можемо пропонувати та виконувати наступні послуги:

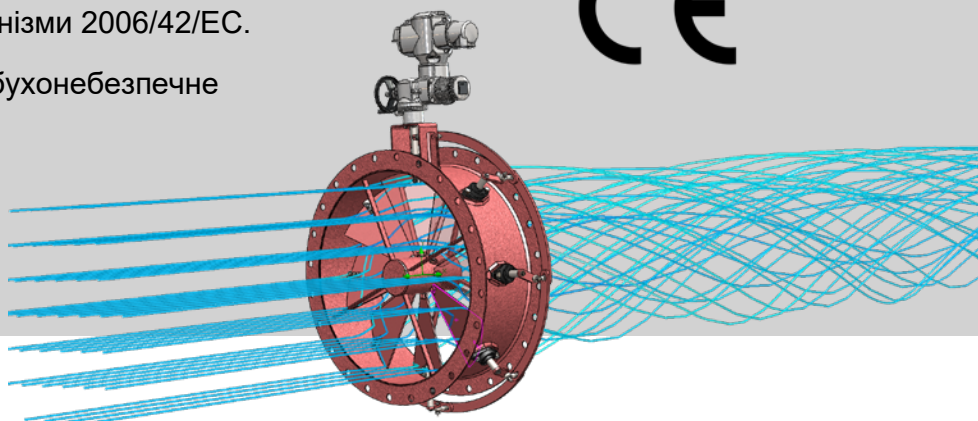
- | Інженерні послуги з визначення пропускної здатності засувок.
- | Аналіз кінцевих елементів для компонентів та вузлів.
- | Розрахунки і вибір засувки.
- | Індивідуальні конструкції на замовлення.
- | Заміна компонентів та спеціальні деталі.
- | NDE випробування такі як VT, RT, яТ, МТ and UT.
- | Нагляд при введенні в експлуатацію.

Починаючи з параметрично оптимізованих конструкцій 3D-моделювання з параметричним конструюванням, закінчуючи Аналізом кінцевих елементів (FEA) та Обчислювальної динаміки рідин (CFD), наші засувки переконливо надійні та готові до виготовлення.

ЯКІСТЬ

Наша система управління якістю забезпечує, щоб кожен товар постачався з необхідним рівнем якості та відповідав усім встановленим вимогам. Він відповідає стандарту управління якістю ISO 9001: 2015, а також наступним директивам:

- | Директива про обладнання що працює під тиском PED 2014/68/UE.
- | Директива про машини і механізми 2006/42/EC.
- | Директива про потенційно вибухонебезпечне середовище 2014/34/UE.



ЗАГАЛЬНА ІНФОРМАЦІЯ

К|220 ШЛАМОВІ НОЖОВІ ЗАСУВКИ

ОПИС ПРОДУКТУ

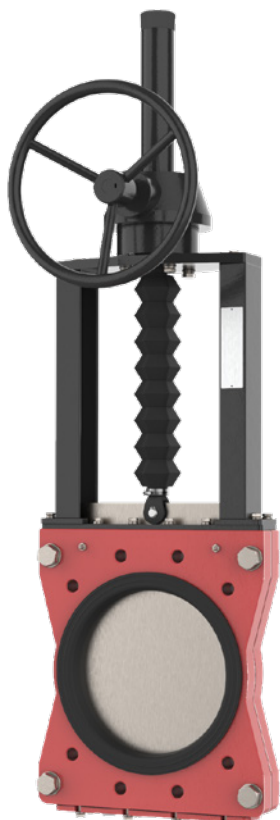
PARAVALVES, кожен виріб ретельно розробляється. Вивчаються всі необхідні параметри для розробки наших потужних і надійних шламових ножових засувок.

Шламові ножові засувки спеціально розроблені для гірничодобувної промисловості для абразивних робочих середовищ таких як шлам. Шламові ножові засувки також добре працюють в установках по очищенні стічних вод, на заводах целюлозно-паперової промисловості, на хімічних заводах, на вигражах силосів і бункерів, а також на теплових електростанціях. Конструкція забезпечує потік середовища з високою консистенцією як в прямому так і зворотньому напрямку потоку завдяки двосторонній конструкції з двома сідлами. Високий коефіцієнт пропускної здатності цієї ножової засувки забезпечує високу швидкість потоку при низьких втратах тиску.

Головною характеристикою шламової ножової засувки є забезпечення повного безперервного потоку. У відкритому положенні дві гумові зносостійкі втулки тісно контактують між собою, запобігаючи потраплянню потоку всередину корпусу клапана. Встановлення цього обладнання проводиться між фланцями трубопроводу. Сверловка фланців шламової ножової засувки може бути виконана згідно з вимогами замовника або за стандартом PARAVALVES.

К|220 серії ШЛАМОВІ НОЖОВІ ЗАСУВКИ поділяються на різні типи в залежності від проектного тиску та будівельної довжини. Модель К | 221 відноситься до стандартної конструкції з перепадом тиску до 10 бар залежно від розміру засувки (див. Розділ нижче). Модель К | 222 слід вибирати для вищих проектних тисків до КЛАСУ 150#. У разі, якщо потрібна конструкція з більшою будівельною довжиною, можуть бути обрані моделі К | 223 або К | 224, які забезпечують конструкцію з подовженою будівельною довжиною.

Доступні різні матеріали, такі як вуглецева сталь або багато марок нержавіючої сталі відповідно до вимог застосування.



К|221 Модель

Шламова ножова засувка - коротка будівельна довжина.



К|223 Модель

Шламова ножова засувка - довга будівельна довжина.



PARAVALVES шламові ножові засувки спроектовані та побудовані для роботи в екстремальних робочих умовах для абразивних робочих середовищ в умовах високого робочого тиску. Окрім цього, шламові ножові засувки серії К | 220 забезпечує герметичне перекриття та подовжений термін служби для найвибагливіших гірничо-збагачувальних робіт.

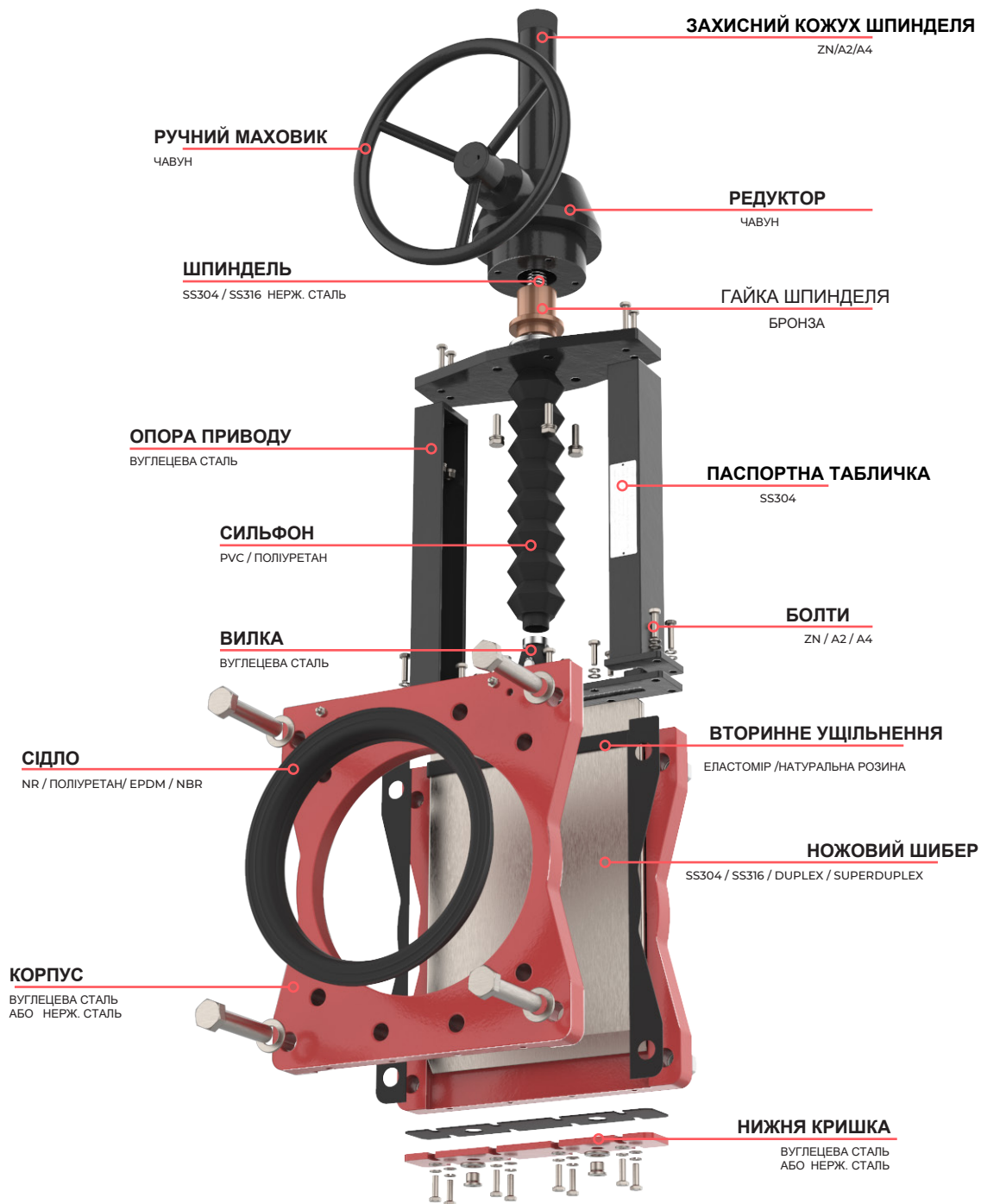
ШЛАМОВІ НОЖОВІ ЗАСУВКИ ОСНОВНІ ЗАСТОСУВАННЯ

- | Транспортування шламу
- | Циклони
- | Вугільний транспорт
- | Переробка руди
- | Фільтрація
- | Згущувачі
- | Хвости
- | Гранулювання
- | Збагачення
- | Системи дегідратації
- | Миття від бруду
- | Кислотне промивання
- | Лінії подрібнення
- | Кульові млини



ОСНОВНІ МАТЕРІАЛИ

КІ220 ШЛАМОВІ НОЖОВІ ЗАСУВКИ

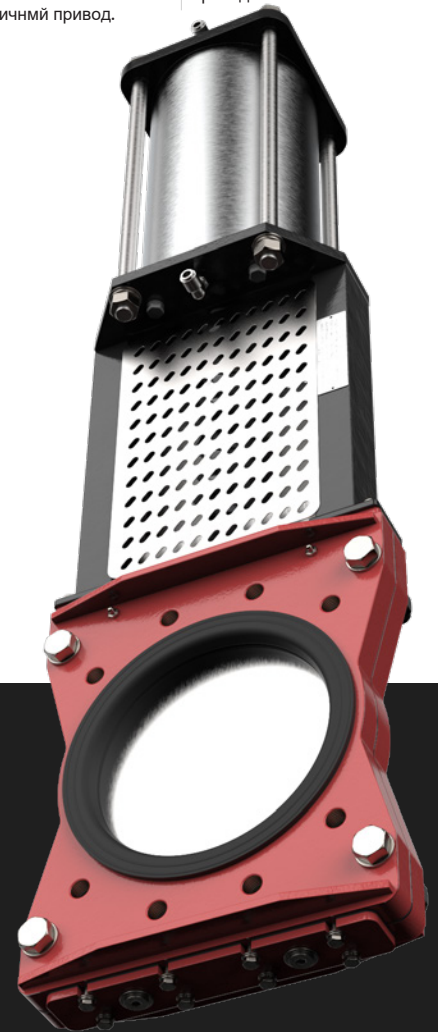


*ІНШІ МАТЕРІАЛИ МОЖУТЬ БУТИ ПО ЗАМОВЛЕННЮ.

| | KJ221 ТИП | KJ222 TYPE | KJ223 TYPE | KJ224 TYPE | KJ225 TYPE |
|---------------------------|--|--|--|--|--|
| БУДІВЕЛЬНА ДОВЖИНА | Коротка Модель | Коротка Модель | Довга Модель | Довга Модель | Довга Модель |
| МАКСИМАЛЬНИЙ ТИСК | 10бар(1,0 МПа) / 145psi | 20бар(2,0 МПа) / 285psi | 10бар(1,0 МПа) / 145psi | 20бар(2,0 МПа) / 285psi | 51бар(5,1 МПа) / 740psi |
| ПОДРОБИЦІ | <ul style="list-style-type: none"> - Міжфланцевий (стяжний) тип. - фланці згідно DIN до PN16 і ANSI 150#. - Опціонально спеціальна нижня кришка і захисний сільфон; - Ручний, пневматичний, гідравлічний або електричний привод. | <ul style="list-style-type: none"> - Міжфланцевий (стяжний) тип. - фланці згідно DIN до PN25 і ANSI 150#. - Опціонально спеціальна нижня кришка і захисний сільфон; - Ручний, пневматичний, гідравлічний або електричний привод. | <ul style="list-style-type: none"> - Повнофланцевий тип. - фланці згідно DIN до PN16 і ANSI 150#. - Опціонально спеціальна нижня кришка і захисний сільфон; - Ручний, пневматичний, гідравлічний або електричний привод. | <ul style="list-style-type: none"> - Повнофланцевий тип. - фланці згідно DIN до PN25 і ANSI 150#. - Опціонально спеціальна нижня кришка і захисний сільфон; - Ручний, пневматичний, гідравлічний або електричний привод. | <ul style="list-style-type: none"> - Повнофланцевий тип. - фланці згідно DIN до PN63 і ANSI 300#. - Опціонально спеціальна нижня кришка і захисний сільфон; - Ручний, пневматичний, гідравлічний або електричний привод. |

Можуть бути виготовлені спеціальні конструкції, які відповідають вимогам ЗАМОВНИКА щодо проектного тиску та будівельної довжини, щоб розробити економічно ефективно та надійне рішення для необхідного застосування.

KJ222 Модель Шламова ножова засувка високого тиску Короткої будівельної довжини



ОСНОВНІ ХААКТЕРИСТИКИ І ПЕРЕВАГИ

- | Робочий тиск до 10бар (1,0 МПа).
- | Розміри до DN1400.
- | Висока пропускна здатність і низькі втрати тиску.
- | Конструкція з двохсторонньою герметичністю.
- | Змінні сідла.
- | Конструкції з короткою і довгою будівельною довжиною.
- | Проста при обслуговуванні.
- | Конструкція з висувним і невисувним шпинделем.
- | ПРОмивна кришка в комплекті
- | Потужна і надійна конструкція .
- | Сучасні рішення.
- | Для завдань відкрити/закрити.
- | Сверловка фланців згідно основних міжнародних стандартів.
- | Епоксидне покриття елементів із вуглецевої сталі.
- | Фланець для приводу згідно ISO 5210
- | Спеціальні матеріали або обробка поверхні на замовлення.
- | Ручний, пневматичний, гідравлічний або електричний привод.

ОСНОВНІ РОЗМІРИ

К|220 ШЛАМОВІ НОЖОВІ ЗАСУВКИ

ТАБЛИЦЯ РОЗМІРІВ

| DN | дюйми | L | | | | | H | | | | | ISO 5211 | | |
|------|-------|-------|-------|-------|-------|-------|-------|-------|-------|-------|-------|-----------------|-----------------|-------|
| | | К 221 | К 222 | К 223 | К 224 | К 225 | К 221 | К 222 | К 223 | К 224 | К 225 | К 221, К 223 | К 222, К 224 | К 225 |
| 50 | 2" | 54 | 54 | 175 | 175 | 175 | 260 | 270 | 260 | 270 | 280 | F07 | F07 | F10 |
| 80 | 3" | 57 | 57 | 175 | 175 | 175 | 310 | 320 | 310 | 320 | 330 | F07 | F07 | F10 |
| 100 | 4" | 57 | 65 | 175 | 175 | 175 | 340 | 355 | 340 | 355 | 365 | F07 | F07 | F10 |
| 150 | 6" | 63.5 | 70 | 178 | 178 | 178 | 430 | 445 | 430 | 445 | 460 | F07 | F10-F14 | F10 |
| 200 | 8" | 63.5 | 70 | 184 | 184 | 184 | 530 | 550 | 530 | 550 | 570 | F10 | F10-F14 | F14 |
| 250 | 10" | 76 | 85 | 225.5 | 225.5 | 225.5 | 595 | 620 | 595 | 620 | 635 | F10 | F10-F14 | F14 |
| 300 | 12" | 82.5 | 90 | 257 | 257 | 257 | 710 | 730 | 710 | 730 | 750 | F10 | F14 | F16 |
| 350 | 14" | 82.5 | 90 | 257 | 257 | 257 | 800 | 825 | 800 | 825 | 850 | F10-F14 | F14 | F16 |
| 400 | 16" | 95 | 105 | 279.5 | 279.5 | 279.5 | 885 | 920 | 885 | 920 | 840 | F10-F14 | F14 | F25 |
| 450 | 18" | 95.5 | 105 | 311 | 311 | 311 | 980 | 1010 | 980 | 1010 | 1030 | F10-F14 | F14-F16 | F25 |
| 500 | 20" | 121 | 135 | 359 | 359 | 359 | 1060 | 1120 | 1060 | 1120 | 1140 | F14-F16 | F16-F25 | F30 |
| 600 | 24" | 121 | 135 | 371.5 | 371.5 | 371.5 | 1220 | 1290 | 1220 | 1290 | 1330 | F14-F16 | F16-F25 | F30 |
| 700 | 28" | 181 | 200 | 378 | 378 | 378 | 1310 | 1370 | 1310 | 1370 | 1400 | F14-F16 | F16-F25 | - |
| 800 | 32" | 206 | 220 | 470 | 470 | 470 | 1530 | 1580 | 1530 | 1580 | 1620 | F14-F16 | F25 | - |
| 900 | 36" | 225.5 | 250 | 470 | 470 | 470 | 1740 | 1790 | 1740 | 1790 | 1830 | F16 | F25 | - |
| 1000 | 40" | 240 | 260 | 534 | 534 | 534 | 1850 | 1950 | 1850 | 1950 | 1990 | F25 | F30 | - |
| 1200 | 48" | 254 | 280 | 537 | 537 | 537 | 2130 | 2210 | 2130 | 2210 | 2250 | F30 | F30 | - |
| 1400 | 56" | 279 | 310 | 533 | 533 | 533 | 2450 | 2590 | 2450 | 2590 | 2650 | F30 | F35 | - |

- Розміри в мм. Розміри орієнтовні, контакуйте з PARAVALVES для детальної інформації.
- **PARAVALVES** надає креслення для з остаточними розмірами при підтвердженні замовлення.
- Приєднувальний фланець для приводу згідно ISO 5210. На замовлення може бути інша свердловка.
- Інша свердловка монтажних фланців на замовлення.
- Будівельна довжина і інші розміри можуть бути адаптовані згідно специфікацій замовника.

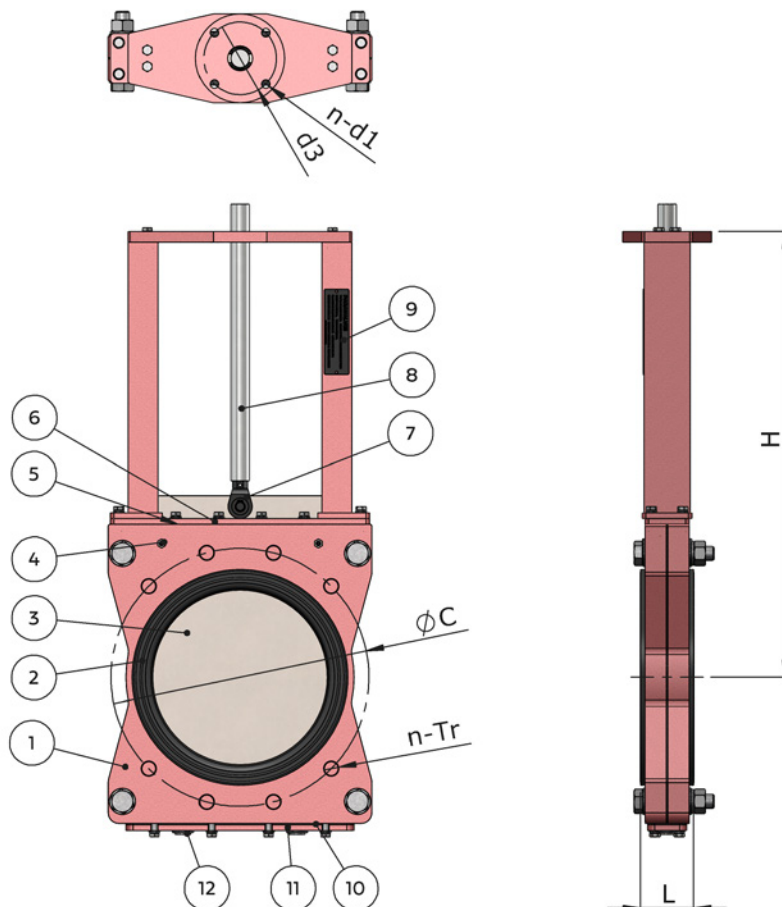
Сверловка фланців

| DN | Дюйми | EN1092 PN10 | | | EN1092 PN25 | | | ANSI 150# | | | ANSI 300# | | |
|------|-------|-------------|------|--------|-------------|------|--------|-----------|------|----------|-----------|------|----------|
| | | ØC | ØD | n-Tr | ØC | ØD | n-Tr | ØC | ØD | n-Tr | ØC | ØD | n-Tr |
| 50 | 2" | 125 | 165 | 4-M16 | 125 | 165 | 4-M16 | 120.7 | 150 | 4-5/8 | 127 | 165 | 8-5/8 |
| 80 | 3" | 160 | 200 | 8-M16 | 160 | 200 | 8-M16 | 152.4 | 190 | 4-5/8 | 168.3 | 210 | 8-3/4 |
| 100 | 4" | 180 | 220 | 8-M16 | 190 | 235 | 8-M20 | 190.5 | 230 | 8-5/8 | 200 | 255 | 8-3/4 |
| 150 | 6" | 240 | 285 | 8-M20 | 250 | 300 | 8-M24 | 241.3 | 280 | 8-3/4 | 269.9 | 320 | 12-3/4 |
| 200 | 8" | 295 | 340 | 8-M20 | 310 | 360 | 12-M24 | 298.5 | 345 | 8-3/4 | 330.2 | 380 | 12-7/8 |
| 250 | 10" | 350 | 395 | 12-M20 | 370 | 425 | 12-M27 | 362 | 405 | 12-7/8 | 387.4 | 445 | 16-1 |
| 300 | 12" | 400 | 445 | 12-M20 | 430 | 485 | 16-M27 | 431.8 | 485 | 12-7/8 | 450.8 | 520 | 16-1-1/8 |
| 350 | 14" | 460 | 505 | 16-M20 | 490 | 555 | 16-M30 | 476.3 | 535 | 12-1 | 514.4 | 585 | 20-1-1/8 |
| 400 | 16" | 515 | 565 | 16-M24 | 550 | 620 | 16-M33 | 539.8 | 595 | 16-1 | 571.5 | 650 | 20-1-1/4 |
| 450 | 18" | 565 | 615 | 20-M24 | 600 | 670 | 20-M33 | 577.9 | 635 | 16-1-1/8 | 628.6 | 710 | 24-1-1/4 |
| 500 | 20" | 620 | 670 | 20-M24 | 660 | 730 | 20-M33 | 635 | 700 | 20-1-1/8 | 685.8 | 775 | 24-1-1/4 |
| 600 | 24" | 725 | 780 | 20-M27 | 770 | 845 | 20-M36 | 749.3 | 815 | 20-1-1/4 | 812.8 | 915 | 24-1-1/2 |
| 700 | 28" | 840 | 895 | 24-M27 | 875 | 960 | 24-M39 | 863.6 | 925 | 28-1-3/8 | 939.8 | 1035 | 28-1-5/8 |
| 800 | 32" | 950 | 1015 | 24-M30 | 990 | 1085 | 24-M45 | 977.9 | 1060 | 28-1-5/8 | 1054 | 1150 | 28-1-7/8 |
| 900 | 36" | 1050 | 1115 | 28-M30 | 1090 | 1158 | 28-M45 | 1086 | 1170 | 32-1-5/8 | 1168 | 1270 | 32-2 |
| 1000 | 40" | 1160 | 1230 | 28-M33 | 1210 | 1320 | 28-M52 | 1200 | 1290 | 36-1-5/8 | 1158 | 1240 | 32-1/5/8 |
| 1200 | 48" | 1380 | 1455 | 32-M36 | 1420 | 1530 | 32-M52 | 1422 | 1510 | 44-1-5/8 | 1372 | 1465 | 32-1-7/8 |
| 1400 | 56" | 1590 | 1675 | 36-M39 | 1640 | 1755 | 36-M56 | 1651 | 1745 | 48-1-7/8 | 1600 | 1710 | 28-2-1/4 |

ISO 5211 END CONNECTION

| | F07 | F10 | F12 | F14 | F16 | F25 | F30 | F35 |
|------------------------|-------|-------|-------|-------|-------|-------|-------|-------|
| d3 | 70 | 102 | 125 | 140 | 165 | 254 | 298 | 356 |
| n-d1 | 4-M18 | 4-M10 | 4-M12 | 4-M16 | 4-M20 | 8-M16 | 8-M20 | 8-M30 |
| Max torque (Nm) | 250 | 500 | 1000 | 2000 | 4000 | 8000 | 16000 | 32000 |

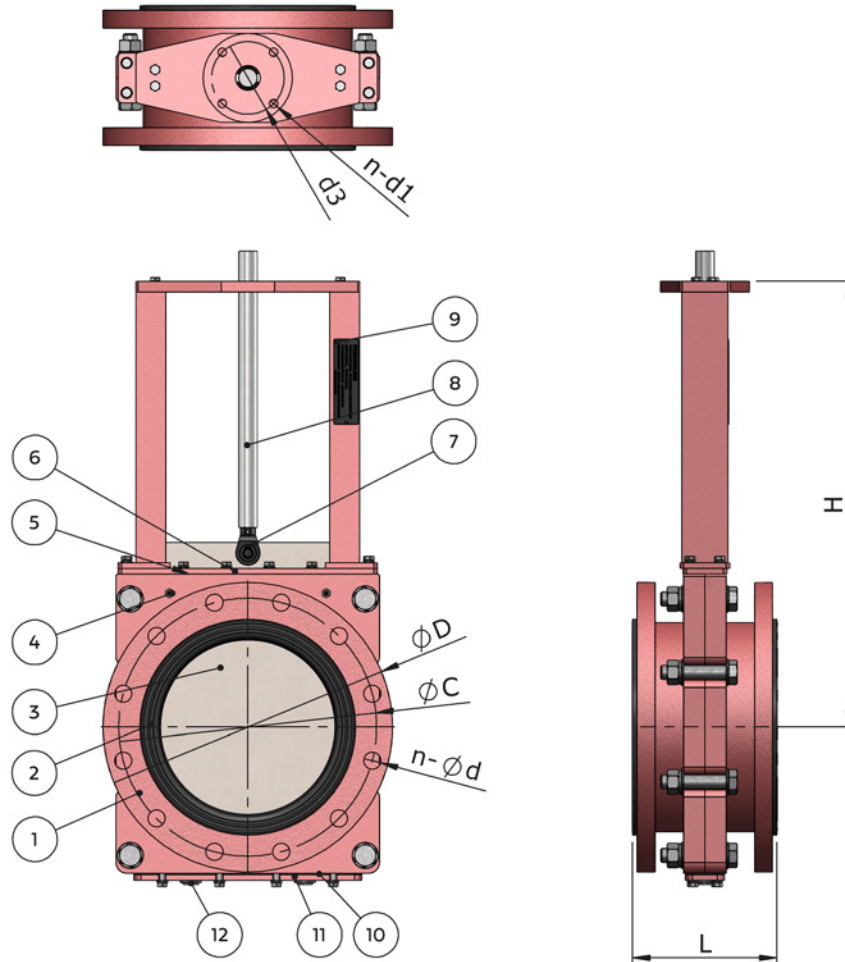
БАЗОВІ МАТЕРІАЛИ І КРЕСЛЕННЯ К|221 І К|222 ТИПИ - ВІЛЬНИЙ ВАЛ



МАТЕРІАЛИ ОСНОВНИХ СКЛАДОВИХ

| ПУНКТ | НАЙМЕНУВАННЯ | ВУГЛЕЦЕВА СТАЛЬ ОПЦІЯ | НЕРЖАВІЮЧА СТАЛЬ ОПЦІЯ |
|-------|---------------------|-------------------------------|-------------------------------|
| 1 | КОРПУС | S235JR | SS304 / SS316 / DUPLEX 4A, 5A |
| 2 | СІДЛО | NR / ПОЛІУРЕТАН/ EPDM / NBR | NR / ПОЛІУРЕТАН/ EPDM / NBR |
| 3 | НОЖОВИЙ ШИБЕР | SS304 / SS316 / DUPLEX 4A, 5A | SS304 / SS316 / DUPLEX 4A, 5A |
| 4 | МАСТИЛЬНЯ І БОЛТИ | ZN / A2 / A4 | A2 / A4 |
| 5 | ВТОРИННЕ УЩІЛЬНЕННЯ | ЕЛАСТОМІР | ЕЛАСТОМІР |
| 6 | УЩІЛЬНЮЮЧА ПЛАСТИНА | S235JR | SS304 / SS316 / DUPLEX 4A, 5A |
| 7 | ВИЛКА | ВУГЛЕЦЕВА СТАЛЬ / ЧАВУН | SS (ss-нержавіюча сталь) |
| 8 | ШПИНДЕЛЬ | SS304 / SS316 | SS304 / SS316 |
| 9 | ПАСПОРТНА ТАБЛИЧКА | SS304 | SS304 |
| 10 | НИЖНЄ З'ЄДНАННЯ | S235JR | SS304 / SS316 / DUPLEX 4A, 5A |
| 11 | НИЖНЯ КРИШКА | S235JR | SS304 / SS316 / DUPLEX 4A, 5A |
| 12 | ОЧТНА ГЛУШКА | ZN / A2 / A4 | A2 / A4 |

БАЗОВІ МАТЕРІАЛИ І КРЕСЛЕННЯ К|223 І К|224 ТИПИ - ВІЛЬНИЙ ВАЛ



МАТЕРІАЛИ ОСНОВНИХ СКЛАДОВИХ

| ПУНКТ | НАЙМЕНУВАННЯ | ВУГЛЕЦЕВА СТАЛЬ ОПЦІЯ | НЕРЖАВІЮЧА СТАЛЬ ОПЦІЯ |
|-------|---------------------|-------------------------------|-------------------------------|
| 1 | КОРПУС | S235JR | SS304 / SS316 / DUPLEX 4A, 5A |
| 2 | СІДЛО | NR / ПОЛЫУРЕТАН/ EPDM / NBR | NR / ПОЛЫУРЕТАН/ EPDM / NBR |
| 3 | НОЖОВИЙ ШИБЕР | SS304 / SS316 / DUPLEX 4A, 5A | SS304 / SS316 / DUPLEX 4A, 5A |
| 4 | МАСТИЛЬНЯ І БОЛТИ | ZN / A2 / A4 | A2 / A4 |
| 5 | ВТОРИННЕ УЩІЛЬНЕННЯ | ЕЛАСТОМІР | ЕЛАСТОМІР |
| 6 | УЩІЛЬНЮЮЧА ПЛАСТИНА | S235JR | SS304 / SS316 / DUPLEX 4A, 5A |
| 7 | ВИЛКА | ВУГЛЕЦЕВА СТАЛЬ / ЧАВУН | SS (ss-нержавіюча сталь) |
| 8 | ШПИНДЕЛЬ | SS304 / SS316 | SS304 / SS316 |
| 9 | ПАСПОРТНА ТАБЛИЧКА | SS304 | SS304 |
| 10 | НИЖНЄ З'ЄДНАННЯ | S235JR | SS304 / SS316 / DUPLEX 4A, 5A |
| 11 | НИЖНЯ КРИШКА | S235JR | SS304 / SS316 / DUPLEX 4A, 5A |
| 12 | ОЧТНА ГЛУШКА | ZN / A2 / A4 | A2 / A4 |



ГОЛОВНИЙ ОФІС

PARAVALVES S.L.
C/Pokorandegi 9, CP 20018,
San Sebastián, Guipúzcoa
SPAIN.

ТОВ «ПРИАРМ»

02099, Київ, Бориспільська, 7 оф.303

Тел.: (044) 461-97-31;

E-mail: priarm@priarm.com.ua